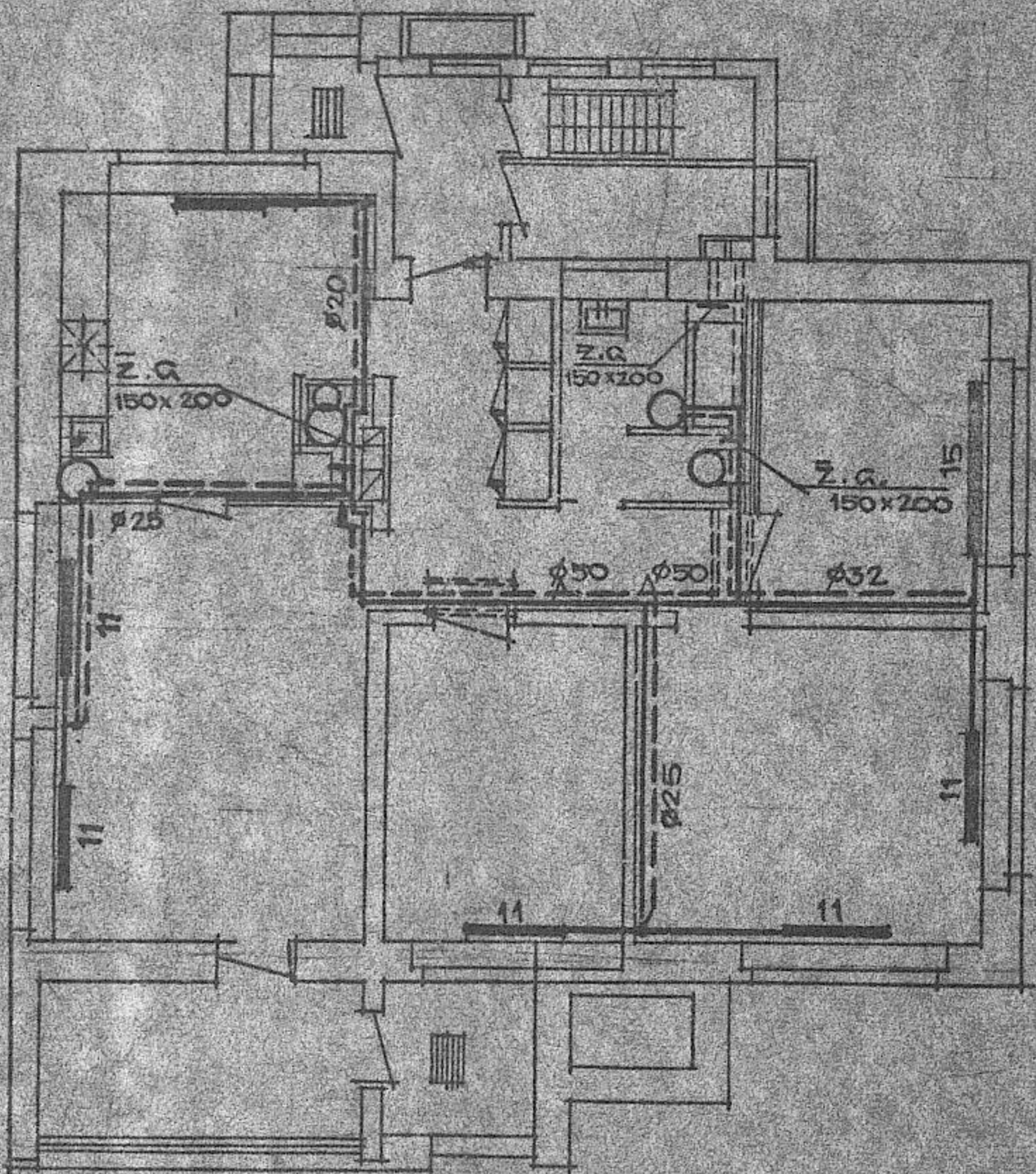
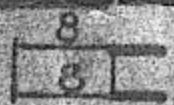



PLĀNS M 1:100




SUTARTINĀI PAŽYMĒJĀMI

————— ŠILDĪMOS SISTEMOS PĀDUODANĀCĪJI LINĪJA
 - - - - - GRĪZTANĀCĪJI - - - - -


 RADIĀTORIUS M140 8 SEKCIJOS


 ĢIAURAS MOVINIS SĀLNĪKINIS


 DVĪRUBO REGULĀVIMO ĢIAURAS


 POKKINDŽIO KATALAS

P A S T A B O S

1. PASTĀTO ŠILUMOS ĻŪSTOLĪAI - 10500 Kkal/h

2. ŠILUMOS PĀREIKĀLĀVĪMĀS KARŠTĀM VANDENĪMĪ - 7000 Kkal/h

3. ŠILUMOS NEŠĒJAS - VANDUO SU PARĀMETRAIS 95-70°C

SANT. SEĪT. V. KAL. 6/1970

ZĒMĒS ŪKIO STATYBOS
PROJEKTĀVĪMO INSTITŪTAS

1970

VIENO AUKŠTĒ 4 KĀM
ĢYVĒTĀMĀS TĪMĀM
/SU ČETURINĪU AP